

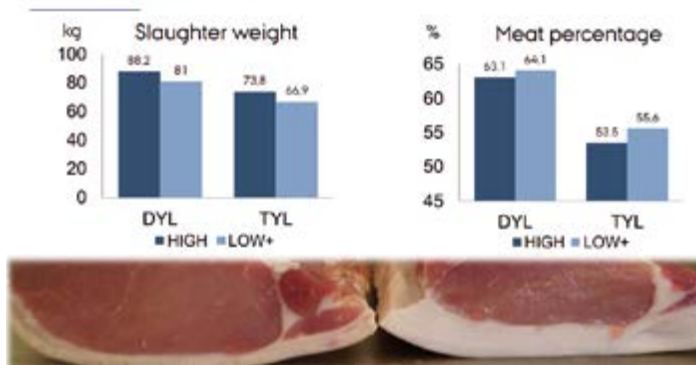
6.1 Suini allevati all'aperto – effetto delle strategie di alimentazione e del genotipo sul comportamento animale, sulle prestazioni e sulla qualità della carne

Efficienza alimentare

La pratica consiste nel limitare la quantità di concentrati utilizzati per nutrire i suini (incroci di diverse razze) allevati all'aperto per ridurre i costi di alimentazione, che di solito ammontano a più del 60-70% dei costi totali di produzione.

È stato valutato l'effetto della riduzione della quantità di concentrati nell'alimentazione suina (con o senza il supplemento di vitamine e minerali) per due diversi genotipi di suini (incroci moderni e tradizionali) sulla performance produttiva, sulla qualità della carne e sul comportamento degli animali allevati all'aperto.

SLAUGHTER WEIGHT AND MEAT PERCENTAGE



<https://orgprints.org/id/eprint/24635/7/24635.pdf> (slide 24)

Diminuendo la quantità di concentrati diminuisce del 20-24% l'incremento di peso giornaliero, ma viene migliorato del 9-14% il rapporto di conversione del cibo (Feed Conversion Rate, in acronimo FCR) indipendentemente dal genotipo del suino. In aggiunta, la quantità di carne nella carcassa risulta in proporzione maggiore, ma è ridotta la superficie muscolare del lombo. Anche il livello di attività degli animali aumenta, poiché consumano più foraggio verde e scavano più intensamente.

Cambiare l'alimentazione dei suini riduce il grado di tenerezza della carne ma non influisce sul suo odore e sapore.

<https://orgprints.org/id/eprint/24635/7/24635.pdf>