

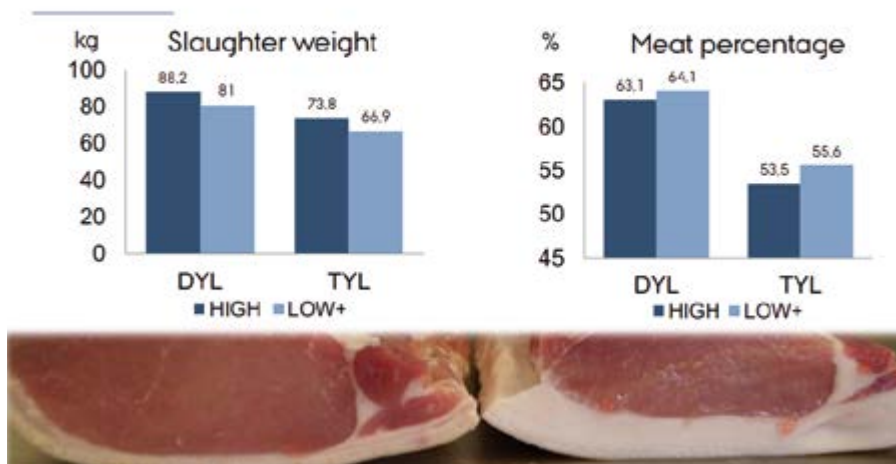
6.1 Wpływ sposobu żywienia i genotypu zwierząt na zachowanie, wydajność i jakość mięsa świń utrzymywanych na wolnym wybiegu

Efektywność wykorzystania paszy

Praktyka polega na ograniczeniu ilości koncentratów stosowanych w żywieniu świń utrzymywanych w systemie wolnowybiegowym (krzyżówki różnych ras) w celu obniżenia kosztów żywienia, które zazwyczaj stanowią ponad 60-70% całkowitych kosztów produkcji.

Oceniono wpływ zmniejszenia ilości koncentratu w żywieniu świń (z zastosowaniem suplementacji witamin i minerałów lub bez niej) dla dwóch różnych genotypów świń (krzyżówki nowoczesne i tradycyjne) na wyniki produkcyjne, jakość mięsa i behavior zwierząt utrzymywanych na wolnym wybiegu.

SLAUGHTER WEIGHT AND MEAT PERCENTAGE



<https://orgprints.org/id/eprint/24635/7/24635.pdf> slajd 24 (tylko wersja ang.)

Zmniejszenie ilości koncentratu obniża przyrosty dobowe o 20-24%, ale poprawia współczynnik konwersji paszy (ang. Feed Conversion Rate - FCR) o 9-14% niezależnie od genotypu świń. Ponadto większy jest udział mięsa w tuszy świń, ale zmniejszeniu ulega powierzchnia mięśnia poledwicy. Zwiększa się też aktywność zwierząt, które pobierają więcej zielonki i ryją intensywniej.

Zmiana w żywieniu świń powoduje zmniejszenie kruchości mięsa, ale nie ma wpływu na jego zapach i smak.

<https://orgprints.org/id/eprint/24635/7/24635.pdf>